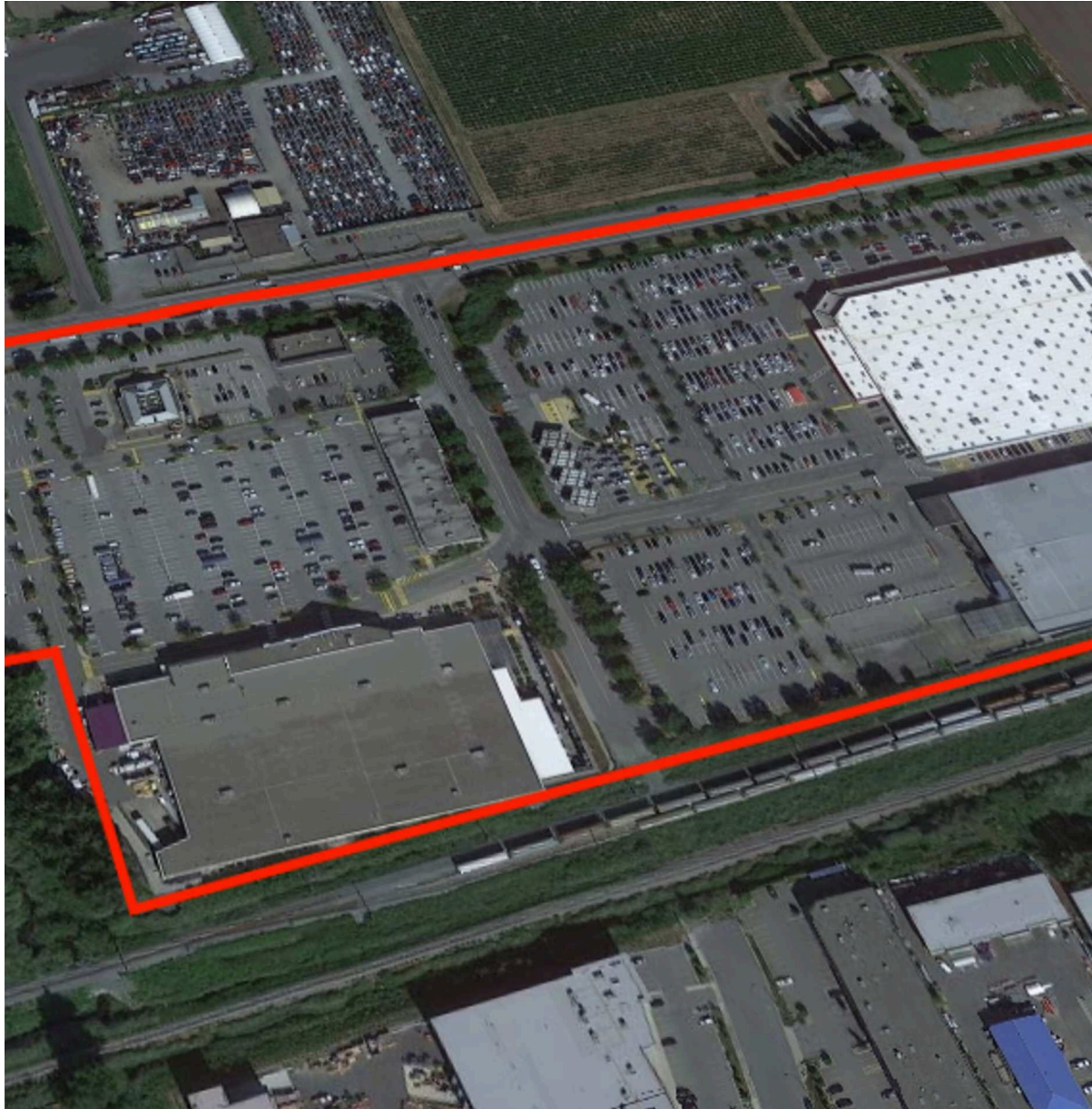




Abbotsford Power Centre, Abbotsford, British Columbia



Situé à l'intersection du chemin Sumas et de la rue McConnell à Abbotsford, ce centre à construction ouverte comprend 14 unités totalisant 459 892 pi² et inclut des détaillants tels que Lowes, Winners, et Petsmart.

Population 


1,436,030

Revenu moyen des ménages 

\$109,145

Ménages avec des enfants 

47%

Âge médian 

40 years

Toutes les données représentent l'information dans un rayon de 50 Km du centre.

Source: Toute l'information démographique est protégée par les droits d'auteur 2019 de Environics Analytics (EA)



Abbotsford Power Centre

Abbotsford, British Columbia
1201 Sumas Way

Andrew Harrison
aharrison@riocan.com
403-444-2861

■ Locataire pilier fantôme



PAD3	Chatters Salon	2,675 PI2	170	Quizno Subs	1,227 PI2
PAD4	Optometrists Opticians	1,975 PI2	180	Angry Otter Liquor	2,224 PI2
100	Lowe's	115,407 PI2	180A	Tommy Gun's Original Barbershop	1,284 PI2
110	PetSmart	22,583 PI2	190	Warehouse One	3,733 PI2
120	BFF's Kitchen & Bar	4,182 PI2	200	The Shoe Company	4,200 PI2
130	Home Sense & Winners	51,511 PI2	210	Mountainview Insurance	1,724 PI2
150	Tim Hortons	5,360 PI2			
160	Hairmasters	1,320 PI2			