



Points Saillants

Situé à l'intersection de Guelph Line et de la rue Fairview à Burlington, ce centre commercial intérieur offre 132 unités totalisant 738,000 pi2 avec des détaillants tels que The Bay, Indigo, Winners, Denninger's, SportChek, HomeSense et Goodlife Fitness.

CARACTÉRISTIQUES

- Vaste espace de stationnement
- Situé dans une zone à haute densité de trafic
- Facile d'accès
- Excellent éventail de détaillants nationaux
- Dessert une fidèle clientèle
- Nouvellement rénové

Toutes les informations démographiques sont protégées par le droit d'auteur 2018 par Environics Analytics (EA). Source: DemoStats 2017, DemoStats 2018.

Centre Adresse: 777 Guelph Line, Suite 210

Ville/Province: Burlington, ON

Taille de la propriété: 738,000 sq. ft.

Latitude/Longitude: 43.34851 N, -79.79360 W

Données Démographiques : Rayon de 10 KM



Population:

258,741



Ménages:

98,704



Revenu moyen familial:

\$106,115

Contactez nous

Jamie Nielsen

Contact de location

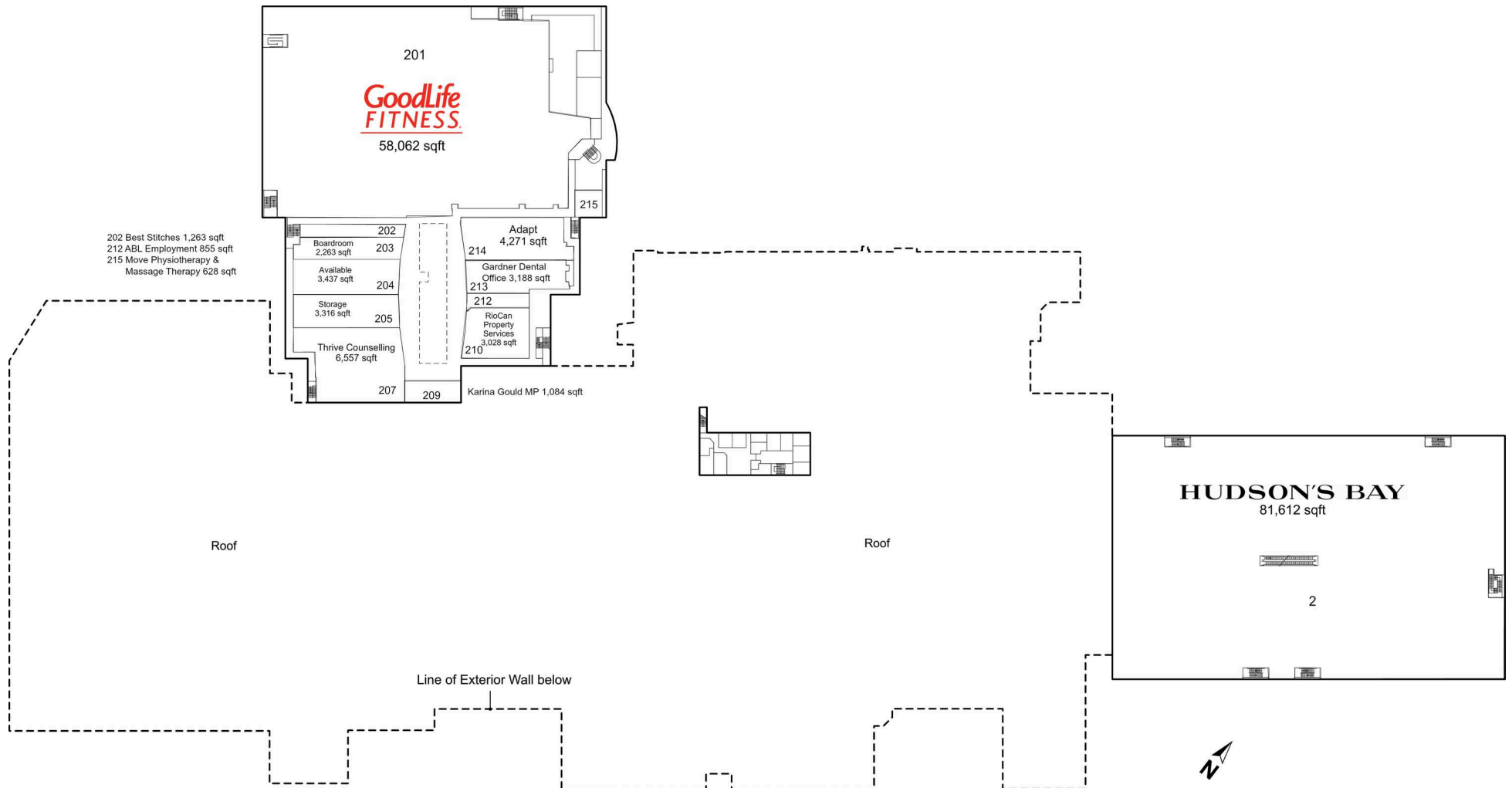
Téléphone: 416-866-3033 x25103

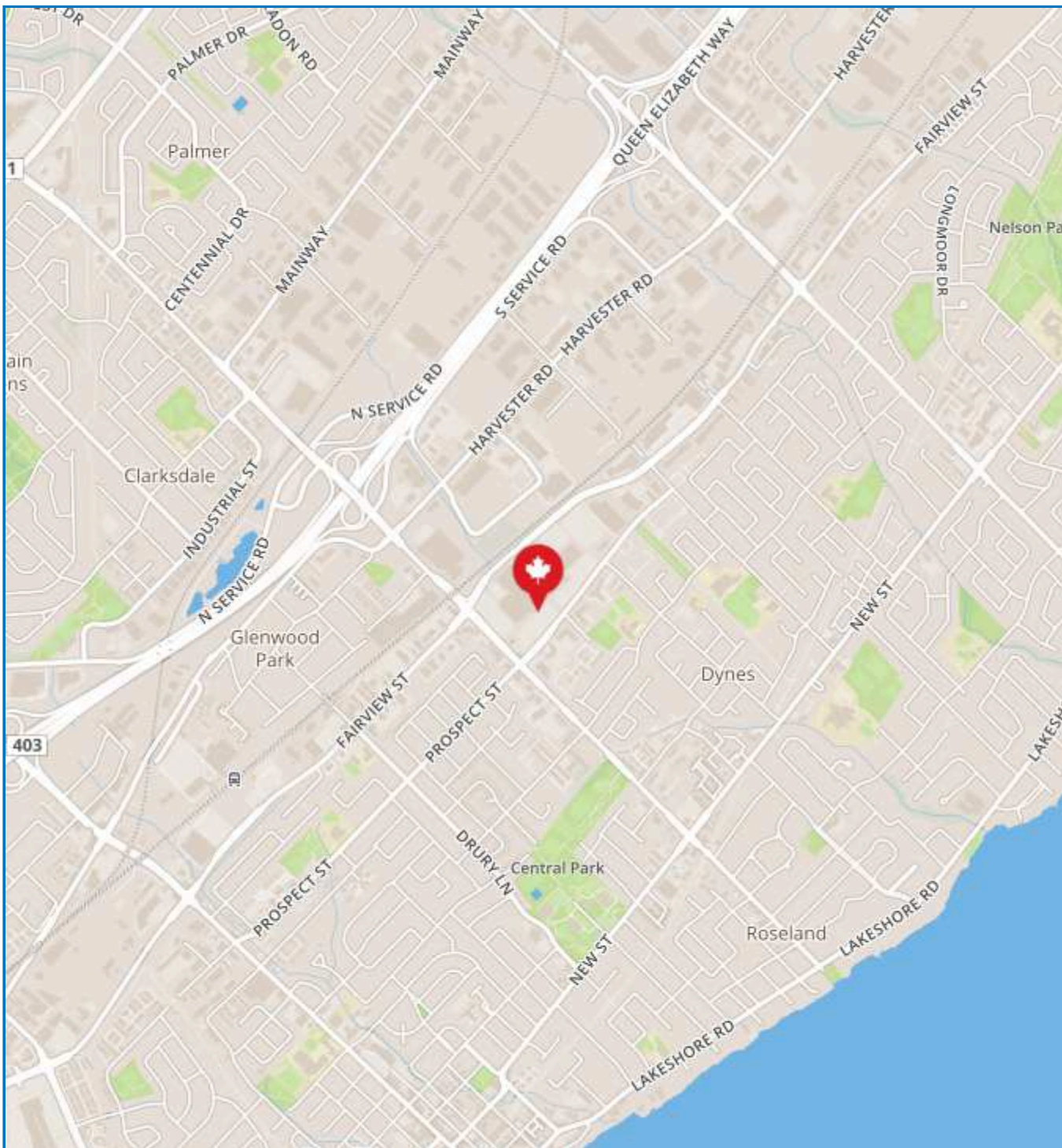
Écrire: jnielsen@riocan.com

2300 Yonge Street Suite 500 P.O. Box 2386

RioCan

2300 Yonge Street, Suite 500 • Toronto, ON Canada M4P1E4 • 1.800.465.2733





Demographics



Population:

10 KM **258,741**

20 KM **993,561**



Ménages:

10 KM **98,704**

20 KM **376,142**



Revenu moyen familial:

10 KM **\$106,115**

20 KM **\$115,275**



Âge médian:

10 KM **42**

20 KM **40**