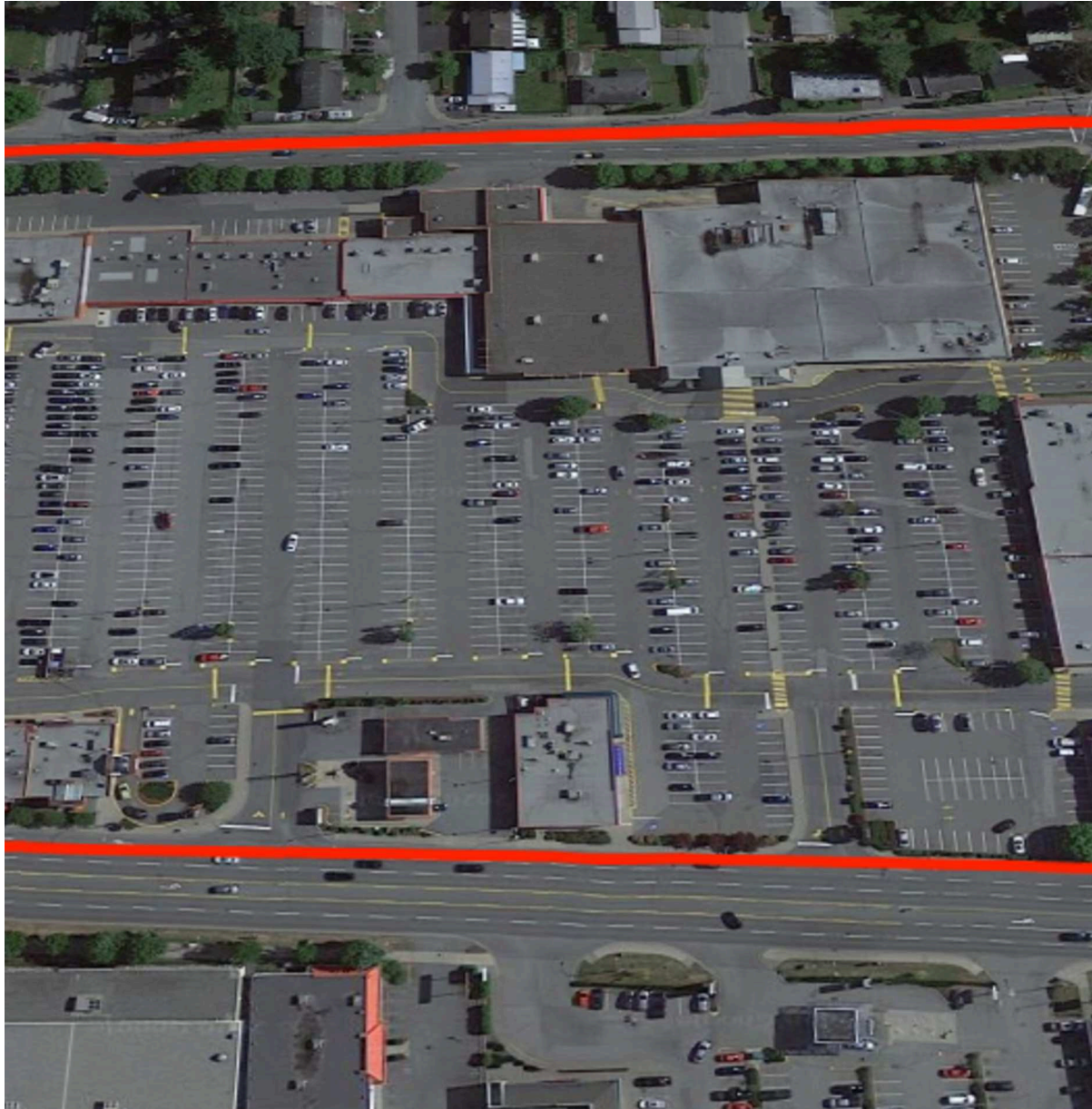




RioCan Clearbrook, Abbotsford, British Columbia



Situé sur la voie Fraser sud entre les rues Commercial et Tretheway à Abbotsford, ce centre commercial avec un magasin d'alimentation comme locataire principal comprend 38 unités totalisant 189 552 pi² et inclut des locataires tels que Safeway, Goodlife Fitness et BC Liquor Store.

Population 

161,011

Revenu moyen des ménages 

\$100,729

Ménages avec des enfants 

43%

Âge médian 

38 years

Toutes les données représentent l'information dans un rayon de 10 Km du centre.

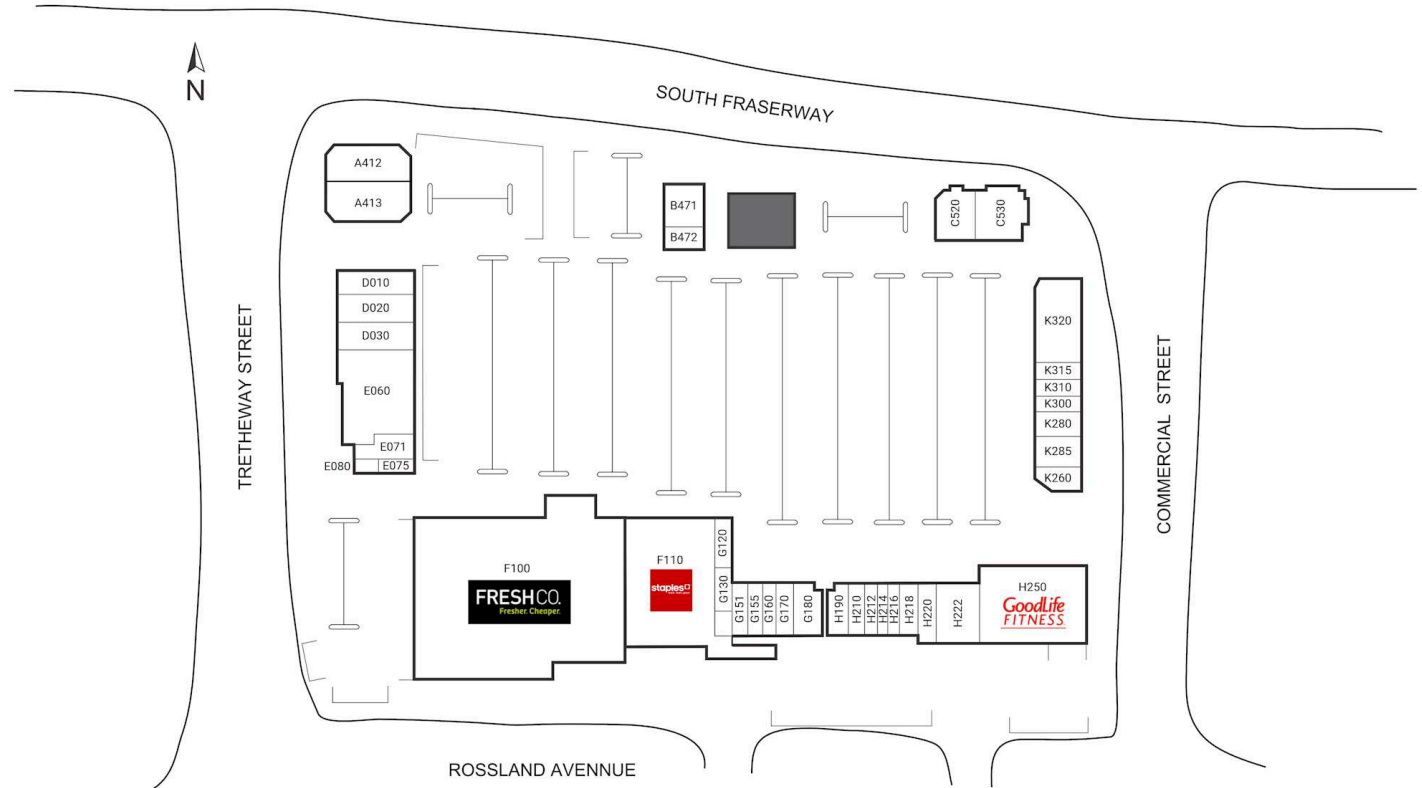
Source: Toute l'information démographique est protégée par les droits d'auteur 2024 de Environics Analytics (EA)



RioCan Clearbrook

Abbotsford, British
Columbia
32500 South Fraser
Way

■ **Locataire pilier
fantôme**



A412	RBC Royal Bank	5,354 PI2	F110	Staples	24,688 PI2	H218	STREATS, ABBOTSFORD	1,629 PI2
A413	Sherwin-Williams	4,490 PI2	G120	Quizno's	1,108 PI2	H220	KITCHEN	
B471	Mastermind Toys	5,035 PI2	G130	Nail Queens	872 PI2	H222	Chopped Leaf	1,789 PI2
B472	Firehouse Subs	1,363 PI2	G151	Volcanic Vapour	1,100 PI2	H250	Easyhome	4,277 PI2
C520	A&W	3,288 PI2	G155	Elegance Barber	1,066 PI2	K260	GoodLife Fitness	26,489 PI2
C530	Boston Pizza	4,025 PI2	G160	Central Valley Insurance	1,610 PI2	K280	Sui Sha Ya	1,648 PI2
D010	Suzanne's	2,388 PI2	G170	Services Ltd.		K285	Maritime Travel	1,136 PI2
D020	Bosley's By Pet Valu	3,157 PI2	G180	Dr. Bill Chu - Dentist	1,069 PI2	K300	H&R Block	2,053 PI2
D030	Canada Post	4,406 PI2	H190	National Access Cannabis	1,615 PI2	K310	Pita Pit	1,232 PI2
E060	BC Liquor Store	10,103 PI2	H210	CHUTNEY'S INDIAN GRILL	1,441 PI2	K315	Magicuts	1,019 PI2
E071	Wok Box	1,607 PI2	H212	Donair Affair	1,079 PI2	K320	Sally Beauty Supply	1,735 PI2
E075	Sushi Nine 117	655 PI2	H214	Reel Wrapps	1,082 PI2		Available	5,515 PI2
E080	Pureway Hair Salon	524 PI2	H216	Donair Affair	1,079 PI2			
F100	FreshCo.	55,724 PI2		Reflex Supplements	1,102 PI2			